



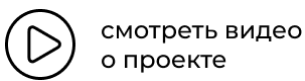
119 коттеджей
премиум-класса

28,5 га общая
площадь посёлка

600 м живописный бульвар
внутри посёлка

Дом №21

Тип Brownie 220



Площадь дома, м ²	270,3
Площадь участка, м ²	1042
Этажность	2

Стоимость без отделки

53 815 600 Р

ПОЛУЧИТЬ КОНСУЛЬТАЦИЮ

Коттеджный посёлок «Маслово»

«Маслово Forest Club» — закрытый посёлок премиум класса среди вековых сосен в одном из знаковых мест Подмосковья. Современная архитектура и скандинавский подход к организации пространства отражены в простой геометрии домов и комфортных планировках. А натуральные материалы, используемые для фасадов, надолго сохраняют эстетические и физические свойства.

→ Подробнее о проекте



119 коттеджей
премиум-класса

28,5 га общая
площадь посёлка

600 м живописный бульвар
внутри посёлка

Дом №21

Тип Brownie 220 . Генплан





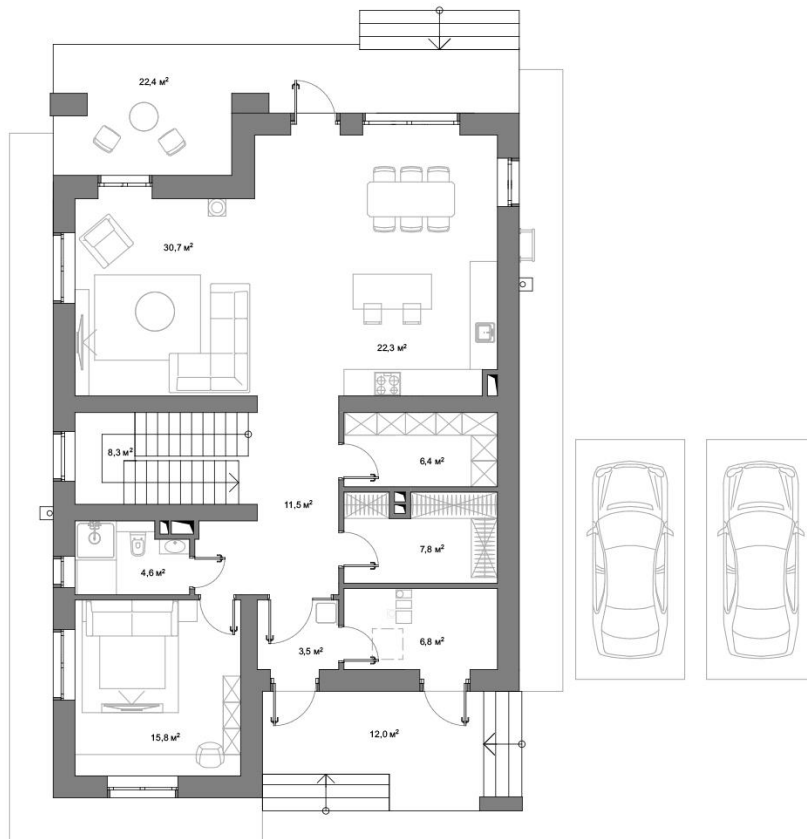
119 коттеджей
премиум-класса

28,5 га общая
площадь посёлка

600 м живописный бульвар
внутри посёлка

Дом №21

Тип Brownie 220 . Первый этаж



Отделка/меблировка не входит в стоимость дома. Дом продается в состоянии без отделки

Информация действительна на 02 октября 2023 г. 20:15



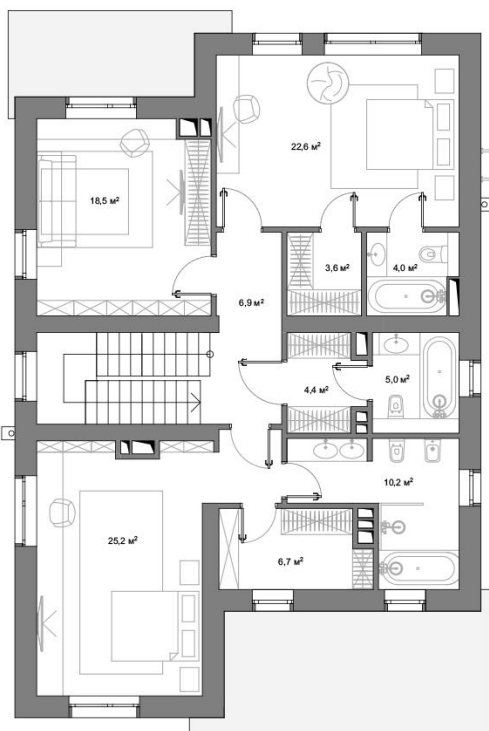
119 коттеджей
премиум-класса

28,5 га общая
площадь посёлка

600 м живописный бульвар
внутри посёлка

Дом №21

Тип Brownie 220 . Второй этаж



Отделка/меблировка не входит в стоимость дома. Дом продается в состоянии без отделки

Информация действительна на 02 октября 2023 г. 20:15

119 коттеджей
премиум-класса

28,5 га общая
площадь посёлка

600 м живописный бульвар
внутри посёлка

Дом №21

Тип Brownie 220. План участка

