



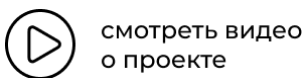
119 коттеджей  
премиум-класса

28,5 га общая  
площадь посёлка

600 м живописный бульвар  
внутри посёлка

# Дом №27

Тип Berry



Площадь дома, м <sup>2</sup>	<b>260,1</b>
Площадь участка, м <sup>2</sup>	<b>1182</b>
Этажность	<b>2</b>

Стоимость без отделки

**48 174 100 Р** ~~53 526 800 Р~~

\*Акция действует при заключении основного договора и 100% оплате до 31.10.2023 г

ПОЛУЧИТЬ КОНСУЛЬТАЦИЮ

## Коттеджный посёлок «Маслово»

«Маслово Forest Club» — закрытый посёлок премиум класса среди вековых сосен в одном из знаковых мест Подмосковья. Современная архитектура и скандинавский подход к организации пространства отражены в простой геометрии домов и комфортных планировках. А натуральные материалы, используемые для фасадов, надолго сохраняют эстетические и физические свойства.

→ Подробнее о проекте

Информация действительна на 02 октября 2023 г. 20:17



119 коттеджей  
премиум-класса



28,5 га общая  
площадь посёлка



600 м живописный бульвар  
внутри посёлка



119 коттеджей  
премиум-класса

28,5 га общая  
площадь посёлка

600 м живописный бульвар  
внутри посёлка

# Дом №27

Тип Berry . Генплан





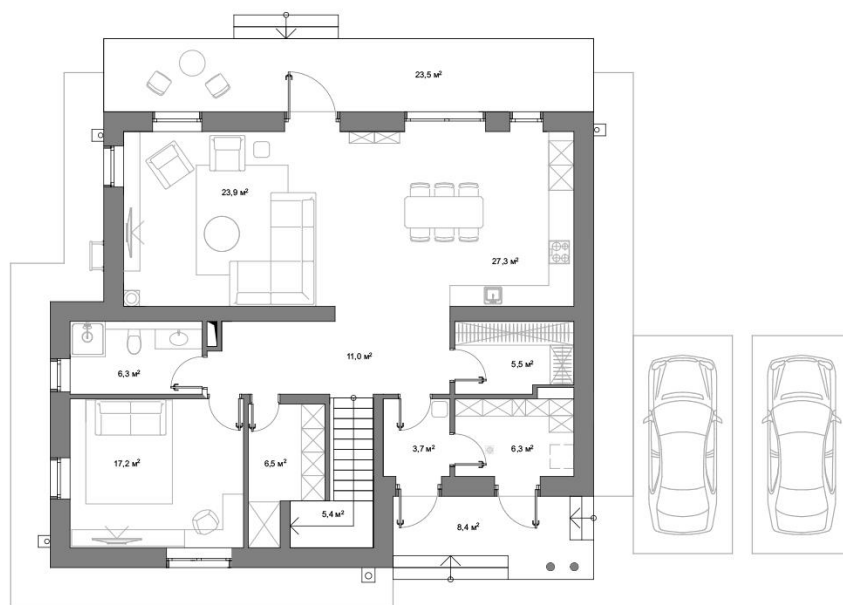
119 коттеджей  
премиум-класса

28,5 га общая  
площадь посёлка

600 м живописный бульвар  
внутри посёлка

# Дом №27

Тип Berry . Первый этаж



Отделка/меблировка не входит в стоимость дома. Дом продается в состоянии без отделки

Информация действительна на 02 октября 2023 г. 20:17



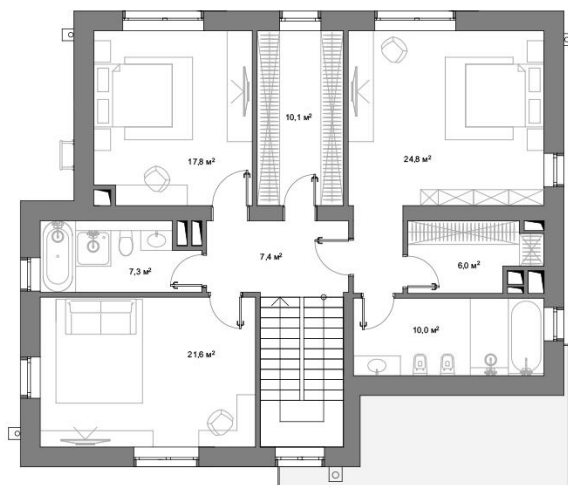
119 коттеджей  
премиум-класса

28,5 га общая  
площадь посёлка

600 м живописный бульвар  
внутри посёлка

# Дом №27

Тип Berry . Второй этаж



Отделка/меблировка не входит в стоимость дома. Дом продается в состоянии без отделки

Информация действительна на 02 октября 2023 г. 20:17

МАСЛОВО  
FOREST CLUB

119 коттеджей  
премиум-класса

28,5 га общая  
площадь посёлка

600 м живописный бульвар  
внутри посёлка

# Дом №27

Тип Berry. План участка

