

МАСЛОВО
FOREST CLUB

119 коттеджей
премиум-класса

28,5 га общая
площадь посёлка

600 м живописный бульвар
внутри посёлка

Дом №46

Тип Berry



смотреть видео
о проекте



Площадь дома, м ²	257
Площадь участка, м ²	1233
Этажность	2

Стоимость без отделки

49 638 800 Р ~~55 154 200 Р~~

*Акция действует при заключении основного договора и 100% оплате до 31.10.2023 г

ПОЛУЧИТЬ КОНСУЛЬТАЦИЮ

Коттеджный посёлок «Маслово»

«Маслово Forest Club» — закрытый посёлок премиум класса среди вековых сосен в одном из знаковых мест Подмосковья. Современная архитектура и скандинавский подход к организации пространства отражены в простой геометрии домов и комфортных планировках. А натуральные материалы, используемые для фасадов, надолго сохраняют эстетические и физические свойства.

→ Подробнее о проекте

Информация действительна на 02 октября 2023 г. 20:57



119 коттеджей
премиум-класса



28,5 га общая
площадь посёлка



600 м живописный бульвар
внутри посёлка



119 коттеджей
премиум-класса

28,5 га общая
площадь посёлка

600 м живописный бульвар
внутри посёлка

Дом №46

Тип Berry . Генплан





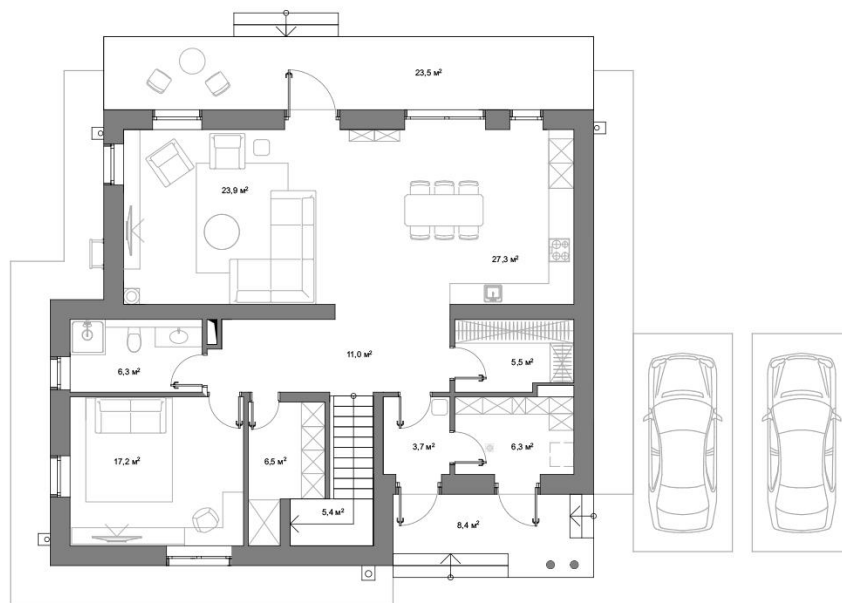
119 коттеджей
премиум-класса

28,5 га общая
площадь посёлка

600 м живописный бульвар
внутри посёлка

Дом №46

Тип Berry . Первый этаж



Отделка/меблировка не входит в стоимость дома. Дом продается в состоянии без отделки

Информация действительна на 02 октября 2023 г. 20:57



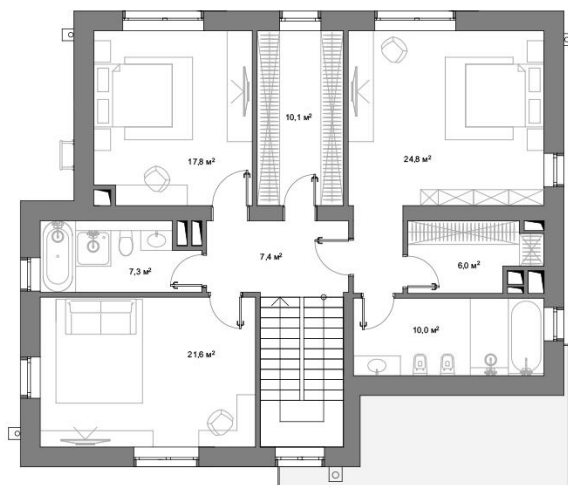
119 коттеджей
премиум-класса

28,5 га общая
площадь посёлка

600 м живописный бульвар
внутри посёлка

Дом №46

Тип Berry . Второй этаж



Отделка/меблировка не входит в стоимость дома. Дом продается в состоянии без отделки

Информация действительна на 02 октября 2023 г. 20:57

119 коттеджей
премиум-класса

28,5 га общая
площадь посёлка

600 м живописный бульвар
внутри посёлка

Дом №46

Тип Вегу. План участка

