



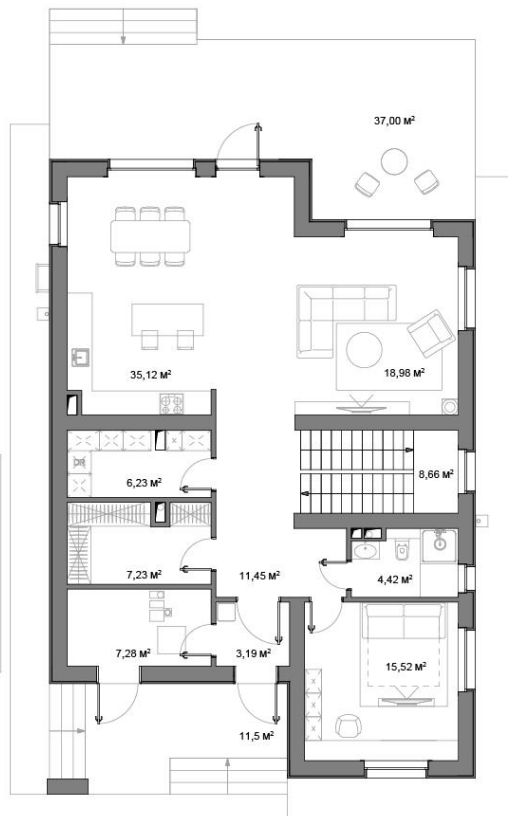
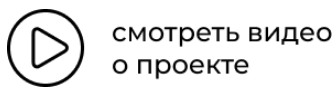
119 коттеджей  
премиум-класса

28,5 га общая  
площадь посёлка

600 м живописный бульвар  
внутри посёлка

# Дом №118

Тип Brownie 220 . Первый этаж



Площадь дома, м<sup>2</sup> **290,6**  
Площадь участка, м<sup>2</sup> **1201**  
Этажность **2**

Стоимость без отделки

~~63 337 000 Р~~

**53 836 400 Р\***

\* Акция действует при заключении  
основного договора и 100% оплате до  
29.02.2024г



## Коттеджный посёлок «Маслово»

«Маслово Forest Club» — закрытый посёлок премиум класса среди вековых сосен в одном из знаковых мест Подмосковья. Современная архитектура и скандинавский подход к организации пространства отражены в простой геометрии домов и комфортных планировках. А натуральные материалы, используемые для фасадов, надолго сохраняют эстетические и физические свойства.



119 коттеджей  
премиум-класса

28,5 га общая  
площадь посёлка

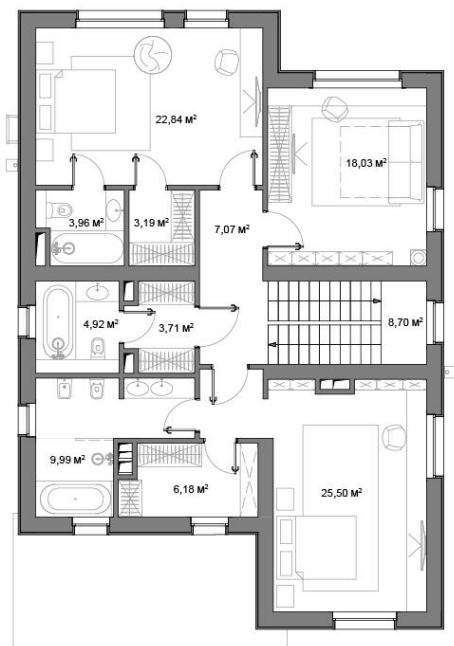
600 м живописный бульвар  
внутри посёлка

# Дом №118

Тип Brownie 220 . Второй этаж



смотреть видео  
о проекте



Площадь дома, м<sup>2</sup> **290,6**  
Площадь участка, м<sup>2</sup> **1201**  
Этажность **2**

Стоимость без отделки

~~63 337 000 Р~~

**53 836 400 Р\***

\* Акция действует при заключении  
основного договора и 100% оплате до  
29.02.2024г



## Коттеджный посёлок «Маслово»

«Маслово Forest Club» — закрытый посёлок премиум класса среди вековых сосен в одном из знаковых мест Подмосковья. Современная архитектура и скандинавский подход к организации пространства отражены в простой геометрии домов и комфортных планировках. А натуральные материалы, используемые для фасадов, надолго сохраняют эстетические и физические свойства.



119 коттеджей  
премиум-класса

28,5 га общая  
площадь посёлка

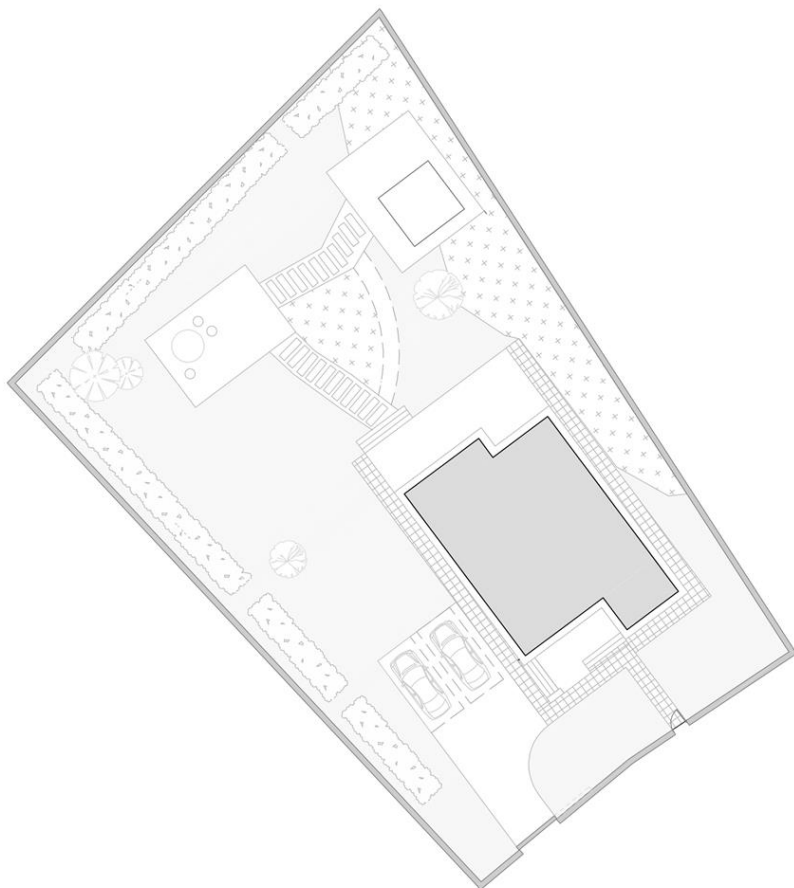
600 м живописный бульвар  
внутри посёлка

# Дом №118

Тип Brownie 220 . План участка



смотреть видео  
о проекте



Площадь дома, м<sup>2</sup> **290,6**  
Площадь участка, м<sup>2</sup> **1201**  
Этажность **2**

Стоимость без отделки

~~63 337 000 Р~~

**53 836 400 Р\***

\* Акция действует при заключении  
основного договора и 100% оплате до  
29.02.2024г



## Коттеджный посёлок «Маслово»

«Маслово Forest Club» — закрытый посёлок премиум класса среди вековых сосен в одном из знаковых мест Подмосковья. Современная архитектура и скандинавский подход к организации пространства отражены в простой геометрии домов и комфортных планировках. А натуральные материалы, используемые для фасадов, надолго сохраняют эстетические и физические свойства.