



119 коттеджей  
премиум-класса

28,5 га общая  
площадь посёлка

600 м живописный бульвар  
внутри посёлка

# Дом №65

Тип Brownie 400 . Первый этаж



смотреть видео  
о проекте



Площадь дома, м² **481,4**  
Площадь участка, м² **1256**  
Этажность **2**

Стоимость без отделки

~~141 852 000 Р~~

**120 619 000 Р\***

\* Акция действует при заключении  
основного договора и при 100%  
оплате/ипотеке до 30.01.2026г.



## Коттеджный посёлок «Маслово»

«Маслово Forest Club» — закрытый посёлок премиум класса среди вековых сосен в одном из знаковых мест Подмосковья. Современная архитектура и скандинавский подход к организации пространства отражены в простой геометрии домов и комфортных планировках. А натуральные материалы, используемые для фасадов, надолго сохраняют эстетические и физические свойства.



119 коттеджей  
премиум-класса

28,5 га общая  
площадь посёлка

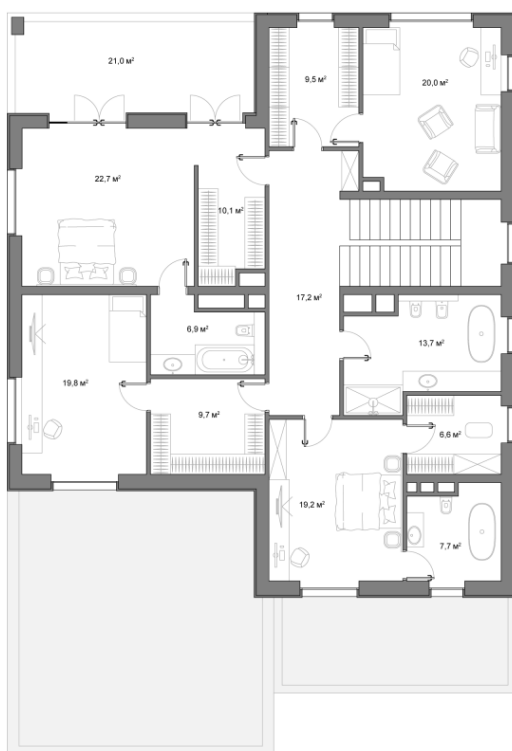
600 м живописный бульвар  
внутри посёлка

# Дом №65

Тип Brownie 400 . Второй этаж



смотреть видео  
о проекте



Площадь дома, м<sup>2</sup> **481,4**  
Площадь участка, м<sup>2</sup> **1256**  
Этажность **2**

Стоимость без отделки

~~141 852 000 Р~~

**120 619 000 Р\***

\* Акция действует при заключении  
основного договора и при 100%  
оплате/ипотеке до 30.01.2026г.



## Коттеджный посёлок «Маслово»

«Маслово Forest Club» — закрытый посёлок премиум класса среди вековых сосен в одном из знаковых мест Подмосковья. Современная архитектура и скандинавский подход к организации пространства отражены в простой геометрии домов и комфортных планировках. А натуральные материалы, используемые для фасадов, надолго сохраняют эстетические и физические свойства.



119 коттеджей  
премиум-класса

28,5 га общая  
площадь посёлка

600 м живописный бульвар  
внутри посёлка

# Дом №65

Тип Brownie 400 . План участка



смотреть видео  
о проекте

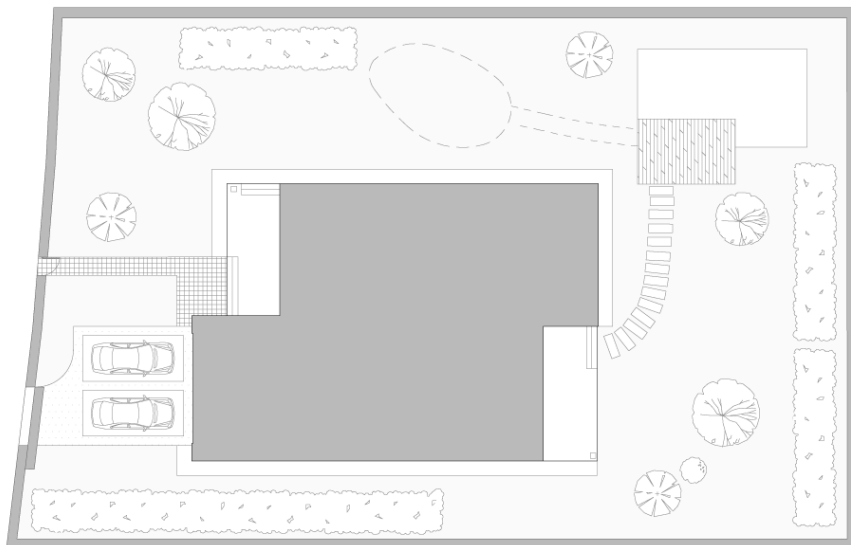
|                     |              |
|---------------------|--------------|
| Площадь дома, м²    | <b>481,4</b> |
| Площадь участка, м² | <b>1256</b>  |
| Этажность           | <b>2</b>     |

Стоимость без отделки

~~141 852 000 Р~~

**120 619 000 Р\***

\*Акция действует при заключении  
основного договора и при 100%  
оплате/ипотеке до 30.01.2026г.



Пример благоустройства участка



Коттеджный посёлок  
«Маслово»

«Маслово Forest Club» — закрытый посёлок премиум класса среди вековых сосен в одном из знаковых мест Подмосковья. Современная архитектура и скандинавский подход к организации пространства отражены в простой геометрии домов и комфортных планировках. А натуральные материалы, используемые для фасадов, надолго сохраняют эстетические и физические свойства.