



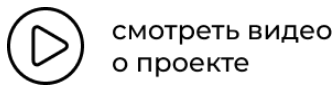
119 коттеджей премиум-класса

28,5 га общая площадь посёлка

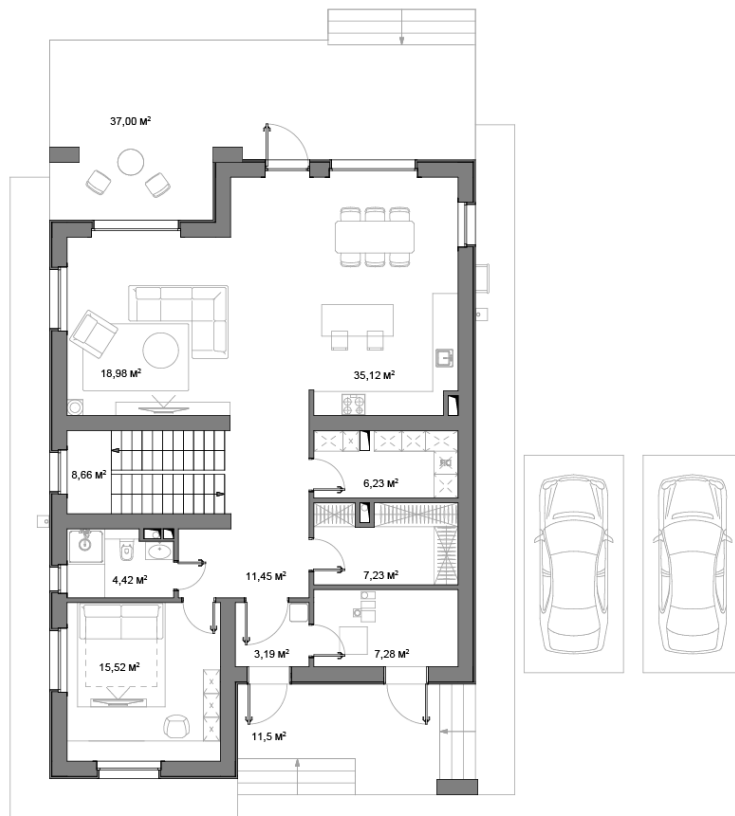
600 м живописный бульвар внутри посёлка

# Дом №72

Тип Victory . Первый этаж



смотреть видео о проекте



Площадь дома, м²	<b>290,6</b>
Площадь участка, м²	<b>1207</b>
Этажность	<b>2</b>

Стоимость без отделки

**84 175 000 ₹**



## Коттеджный посёлок «Маслово»

«Маслово Forest Club» — закрытый посёлок премиум класса среди вековых сосен в одном из знаковых мест Подмосковья. Современная архитектура и скандинавский подход к организации пространства отражены в простой геометрии домов и комфортных планировках. А натуральные материалы, используемые для фасадов, надолго сохраняют эстетические и физические свойства.



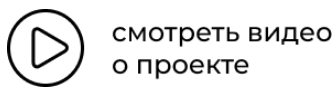
119 коттеджей  
премиум-класса

28,5 га общая  
площадь посёлка

600 м живописный бульвар  
внутри посёлка

# Дом №72

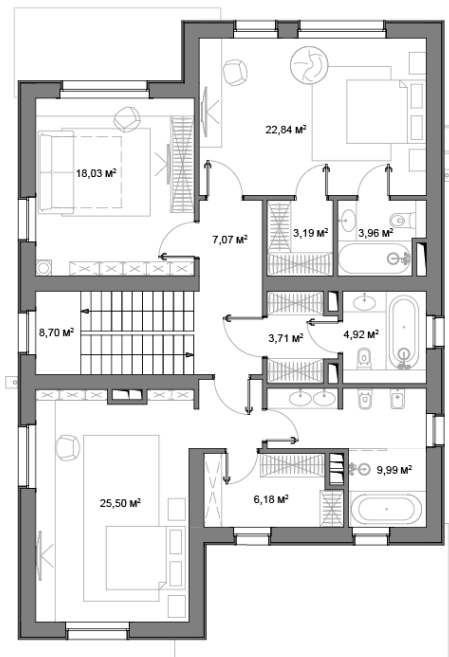
Тип Victory . Второй этаж



Площадь дома, м<sup>2</sup> **290,6**  
 Площадь участка, м<sup>2</sup> **1207**  
 Этажность **2**

Стоимость без отделки

**84 175 000 Р**



## Коттеджный посёлок «Маслово»

«Маслово Forest Club» — закрытый посёлок премиум класса среди вековых сосен в одном из знаковых мест Подмосковья. Современная архитектура и скандинавский подход к организации пространства отражены в простой геометрии домов и комфортных планировках. А натуральные материалы, используемые для фасадов, надолго сохраняют эстетические и физические свойства.



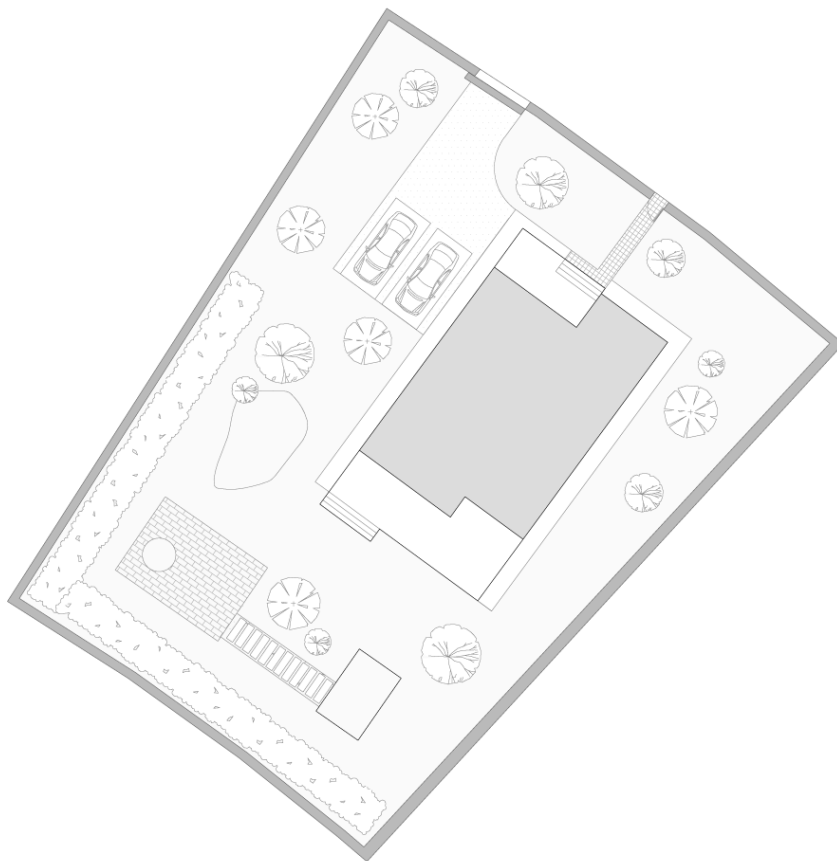
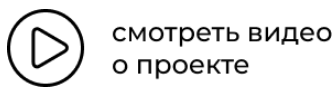
119 коттеджей  
премиум-класса

28,5 га общая  
площадь посёлка

600 м живописный бульвар  
внутри посёлка

# Дом №72

Тип Victory . План участка



Пример благоустройства участка

Площадь дома, м <sup>2</sup>	<b>290,6</b>
Площадь участка, м <sup>2</sup>	<b>1207</b>
Этажность	<b>2</b>

Стоимость без отделки

**84 175 000 Р**



## Коттеджный посёлок «Маслово»

«Маслово Forest Club» — закрытый посёлок премиум класса среди вековых сосен в одном из знаковых мест Подмосковья. Современная архитектура и скандинавский подход к организации пространства отражены в простой геометрии домов и комфортных планировках. А натуральные материалы, используемые для фасадов, надолго сохраняют эстетические и физические свойства.