



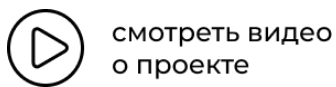
119 коттеджей
премиум-класса

28,5 га общая
площадь посёлка

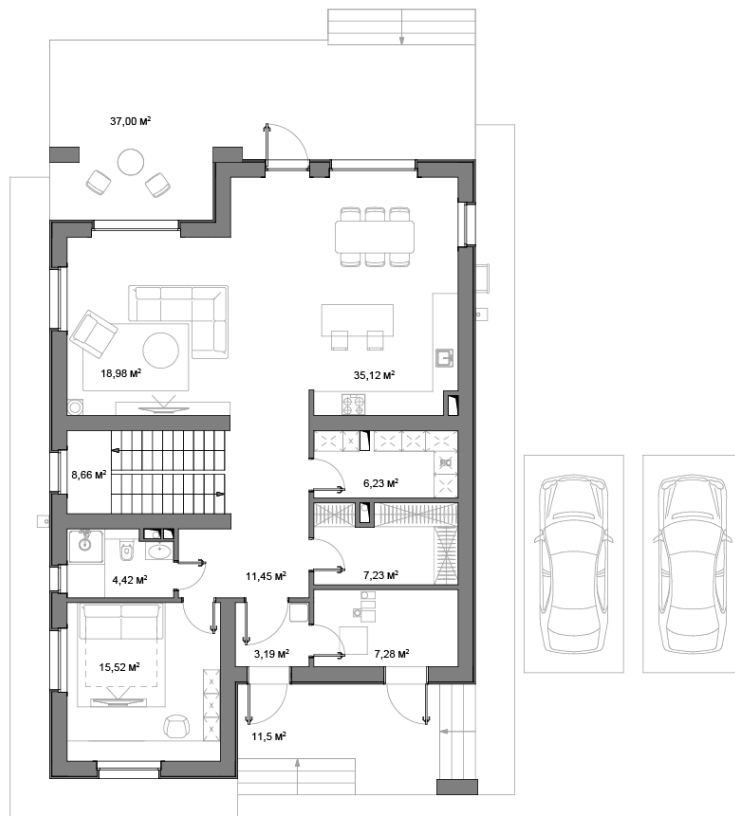
600 м живописный бульвар
внутри посёлка

Дом №80

Тип Victory . Первый этаж



смотреть видео
о проекте



Площадь дома, м² **293**
Площадь участка, м² **1161**
Этажность **2**

Стоимость без отделки

94 353 000 Р



Коттеджный посёлок «Маслово»

«Маслово Forest Club» — закрытый посёлок премиум класса среди вековых сосен в одном из знаковых мест Подмосковья. Современная архитектура и скандинавский подход к организации пространства отражены в простой геометрии домов и комфортных планировках. А натуральные материалы, используемые для фасадов, надолго сохраняют эстетические и физические свойства.



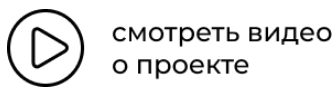
119 коттеджей
премиум-класса

28,5 га общая
площадь посёлка

600 м живописный бульвар
внутри посёлка

Дом №80

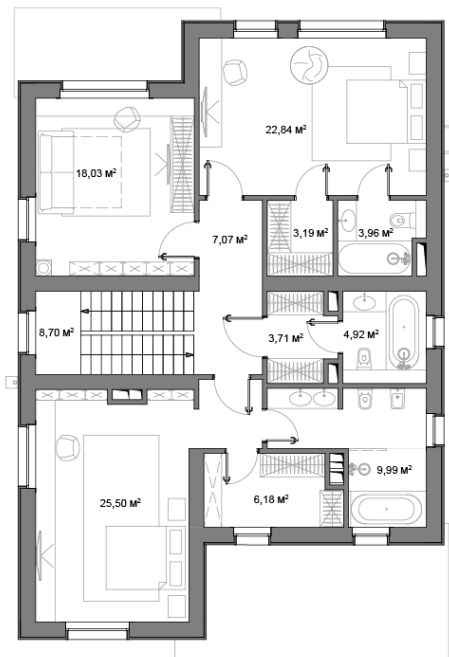
Тип Victory . Второй этаж



Площадь дома, м² **293**
Площадь участка, м² **1161**
Этажность **2**

Стоимость без отделки

94 353 000 Р



Коттеджный посёлок «Маслово»

«Маслово Forest Club» — закрытый посёлок премиум класса среди вековых сосен в одном из знаковых мест Подмосковья. Современная архитектура и скандинавский подход к организации пространства отражены в простой геометрии домов и комфортных планировках. А натуральные материалы, используемые для фасадов, надолго сохраняют эстетические и физические свойства.




119 коттеджей
премиум-класса

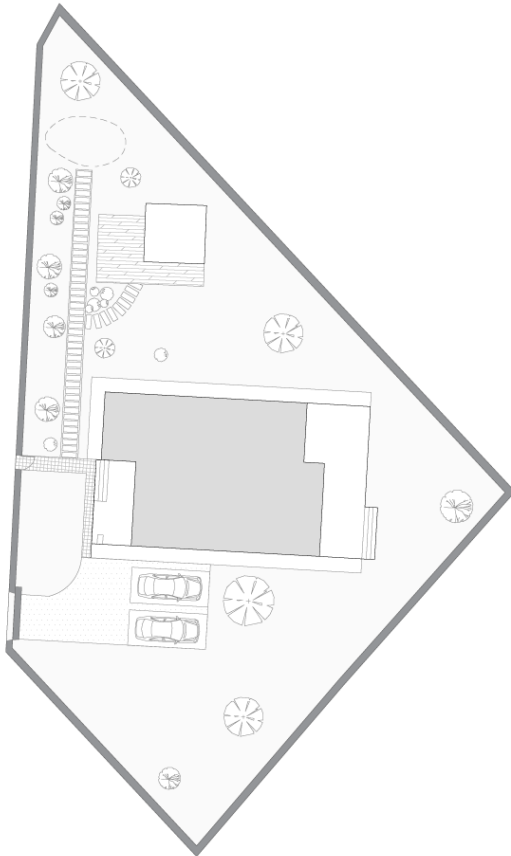
28,5 га общая
площадь посёлка

600 м живописный бульвар
внутри посёлка

Дом №80

Тип Victory . План участка

 [смотреть видео о проекте](#)



Пример благоустройства участка

Площадь дома, м² **293**
Площадь участка, м² **1161**
Этажность **2**

Стоимость без отделки

94 353 000 Р



Коттеджный посёлок «Маслово»

«Маслово Forest Club» — закрытый посёлок премиум класса среди вековых сосен в одном из знаковых мест Подмосковья. Современная архитектура и скандинавский подход к организации пространства отражены в простой геометрии домов и комфортных планировках. А натуральные материалы, используемые для фасадов, надолго сохраняют эстетические и физические свойства.