

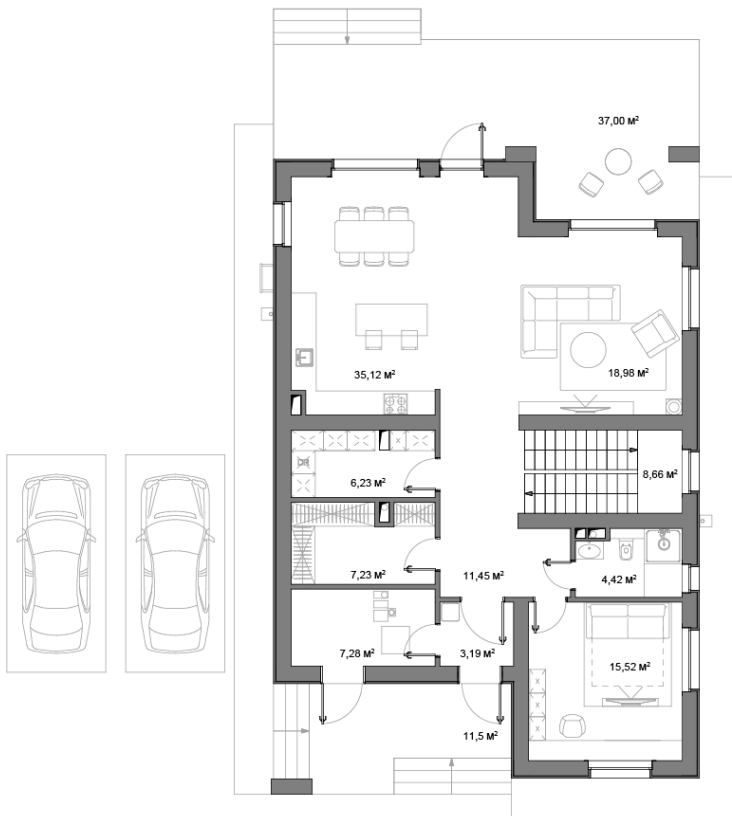
МАСЛОВО  
FOREST CLUB  
Дом №67

Тип Victory . Первый этаж

119 коттеджей  
премиум-класса

28,5 га общая  
площадь посёлка

600 м живописный бульвар  
внутри посёлка



Площадь дома, м² **294,5**  
Площадь участка, м² **1057**  
Этажность **2**

Стоимость без отделки  
**127 818 000 ₪**



Коттеджный посёлок  
«Маслово»

«Маслово Forest Club» — закрытый посёлок премиум класса среди вековых сосен в одном из знаковых мест Подмосковья. Современная архитектура и скандинавский подход к организации пространства отражены в простой геометрии домов и комфортных планировках. А натуральные материалы, используемые для фасадов, надолго сохраняют эстетические и физические свойства.

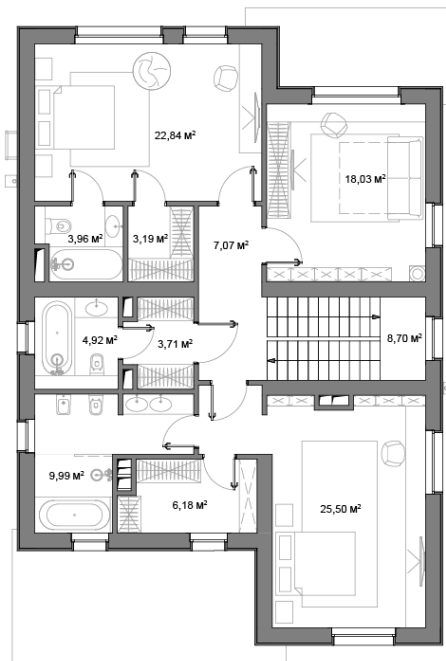
МАСЛОВО  
FOREST CLUB  
Дом №67

Тип Victory . Второй этаж

119 коттеджей  
премиум-класса

28,5 га общая  
площадь посёлка

600 м живописный бульвар  
внутри посёлка



Площадь дома, м² **294,5**  
Площадь участка, м² **1057**  
Этажность **2**

Стоимость без отделки  
**127 818 000 ₪**



Коттеджный посёлок  
«Маслово»

«Маслово Forest Club» — закрытый посёлок премиум класса среди вековых сосен в одном из знаковых мест Подмосковья. Современная архитектура и скандинавский подход к организации пространства отражены в простой геометрии домов и комфортных планировках. А натуральные материалы, используемые для фасадов, надолго сохраняют эстетические и физические свойства.

МАСЛОВО  
FOREST CLUB

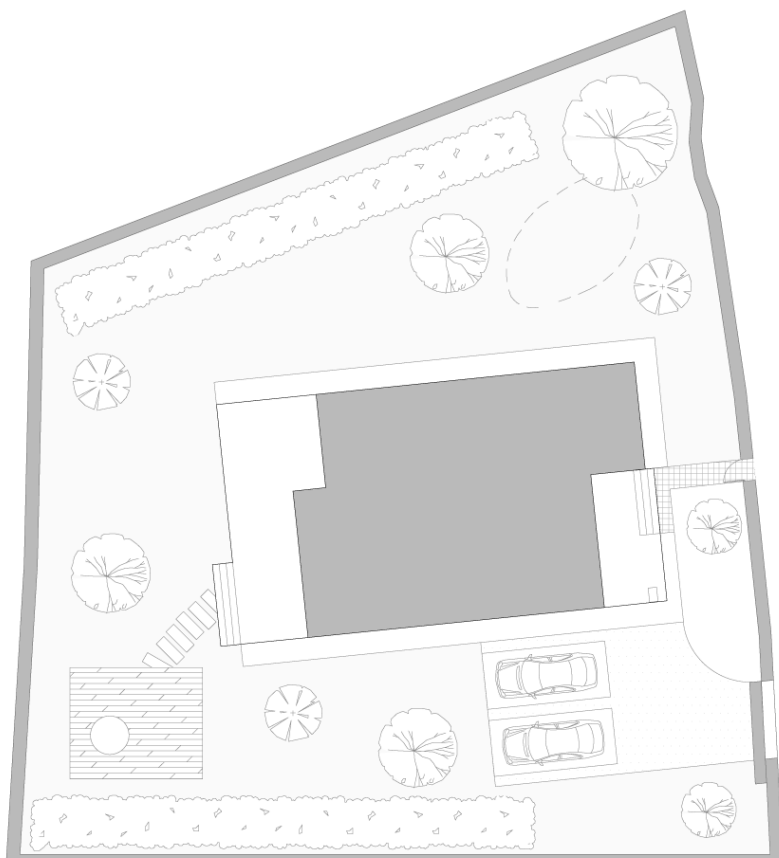
# Дом №67

Тип Victory . План участка

119 коттеджей  
премиум-класса

28,5 га общая  
площадь посёлка

600 м живописный бульвар  
внутри посёлка



Пример благоустройства участка

Площадь дома, м <sup>2</sup>	<b>294,5</b>
Площадь участка, м <sup>2</sup>	<b>1057</b>
Этажность	<b>2</b>

Стоимость без отделки  
**127 818 000 ₪**



## Коттеджный посёлок «Маслово»

«Маслово Forest Club» — закрытый посёлок премиум класса среди вековых сосен в одном из знаковых мест Подмосковья. Современная архитектура и скандинавский подход к организации пространства отражены в простой геометрии домов и комфортных планировках. А натуральные материалы, используемые для фасадов, надолго сохраняют эстетические и физические свойства.