

МАСЛОВО
FOREST CLUB

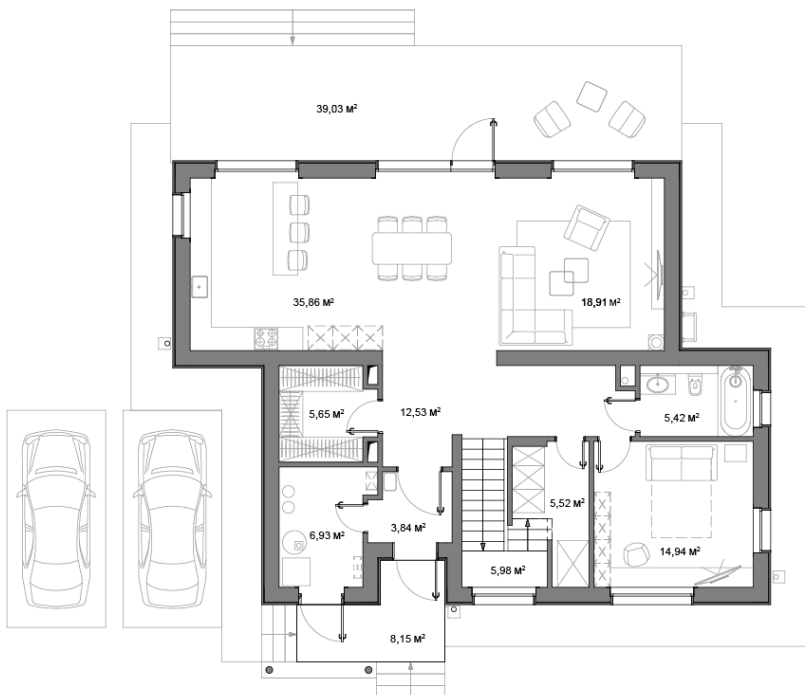
Дом №69

Тип Cloudy 220 . Первый этаж

119 коттеджей
премиум-класса

28,5 га общая
площадь посёлка

600 м живописный бульвар
внутри посёлка



Площадь дома, м² **286,4**

Площадь участка, м² **1411**

Этажность **2**

Стоимость без отделки

124 311 000 Р



Коттеджный посёлок «Маслово»

«Маслово Forest Club» — закрытый посёлок премиум класса среди вековых сосен в одном из знаковых мест Подмосквы. Современная архитектура и скандинавский подход к организации пространства отражены в простой геометрии домов и комфортных планировках. А натуральные материалы, используемые для фасадов, надолго сохраняют эстетические и физические свойства.

МАСЛОВО
FOREST CLUB

Дом №69

Тип Cloudy 220 . Второй этаж

119 коттеджей
премиум-класса

28,5 га общая
площадь посёлка

600 м живописный бульвар
внутри посёлка



Площадь дома, м²	286,4
Площадь участка, м²	1411
Этажность	2

Стоимость без отделки

124 311 000 Р



Коттеджный посёлок «Маслово»

«Маслово Forest Club» — закрытый посёлок премиум класса среди вековых сосен в одном из знаковых мест Подмосковья. Современная архитектура и скандинавский подход к организации пространства отражены в простой геометрии домов и комфортных планировках. А натуральные материалы, используемые для фасадов, надолго сохраняют эстетические и физические свойства.

МАСЛОВО
FOREST CLUB

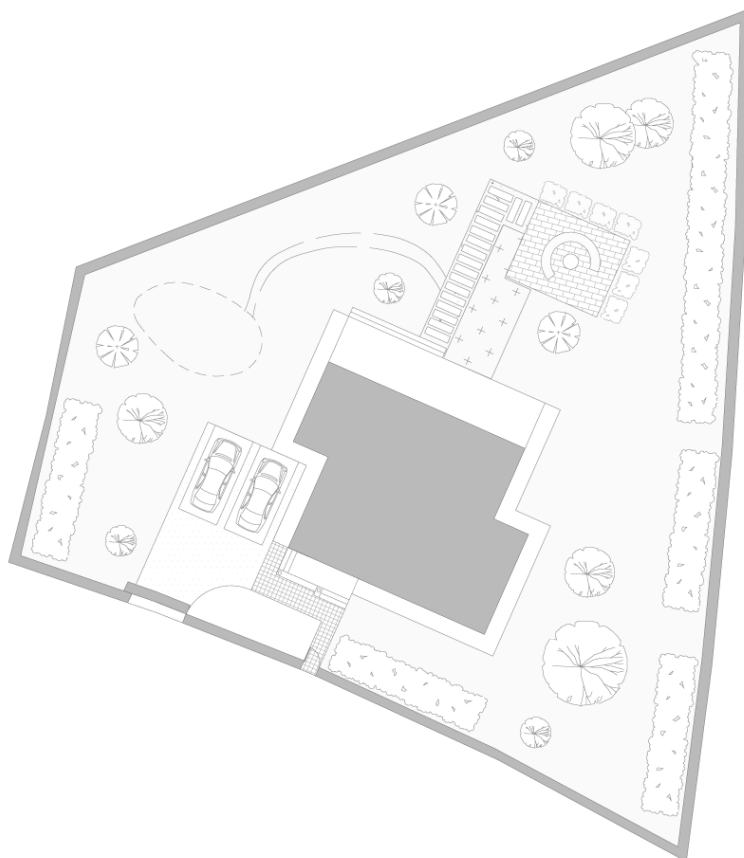
Дом №69

Тип Cloudy 220 . План участка

119 коттеджей
премиум-класса

28,5 га общая
площадь посёлка

600 м живописный бульвар
внутри посёлка



Пример благоустройства участка

Площадь дома, м ²	286,4
Площадь участка, м ²	1411
Этажность	2

Стоимость без отделки

124 311 000 Р



Коттеджный посёлок «Маслово»

«Маслово Forest Club» — закрытый посёлок премиум класса среди вековых сосен в одном из знаковых мест Подмосковья. Современная архитектура и скандинавский подход к организации пространства отражены в простой геометрии домов и комфортных планировках. А натуральные материалы, используемые для фасадов, надолго сохраняют эстетические и физические свойства.