

КОСМО 4/22

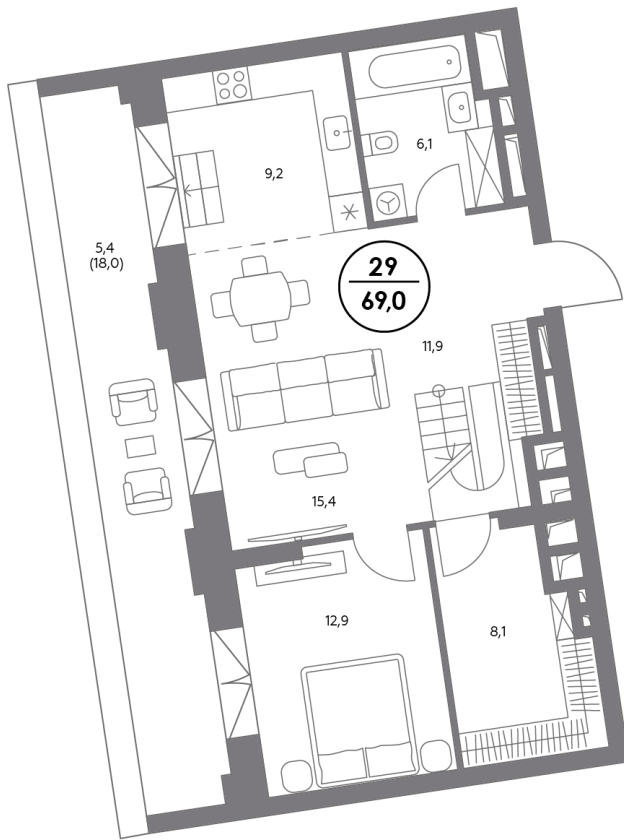
Космодамианская наб.,  
вл. 4/22, стр. 8, 9

7 минут  
до Кремля

Дом готов

# Квартира №29

Пентхаус



|                         |        |
|-------------------------|--------|
| Корпус                  | Сад    |
| Этаж                    | 6      |
| Площадь, м <sup>2</sup> | 69     |
| Спален                  | 1      |
| Высота потолка, м       | до 7,6 |

Особенности

**Без отделки**

**Терраса**

**Частичный вид на реку**

**Окна на 1 сторону**

**Тип планировки: Линейная**

**Возможность организации 2  
уровня**

Стоимость без отделки

**237 667 000 Р**

Стоимость за 1 м<sup>2</sup> 3 443 000 Р



Космодамианская набережная



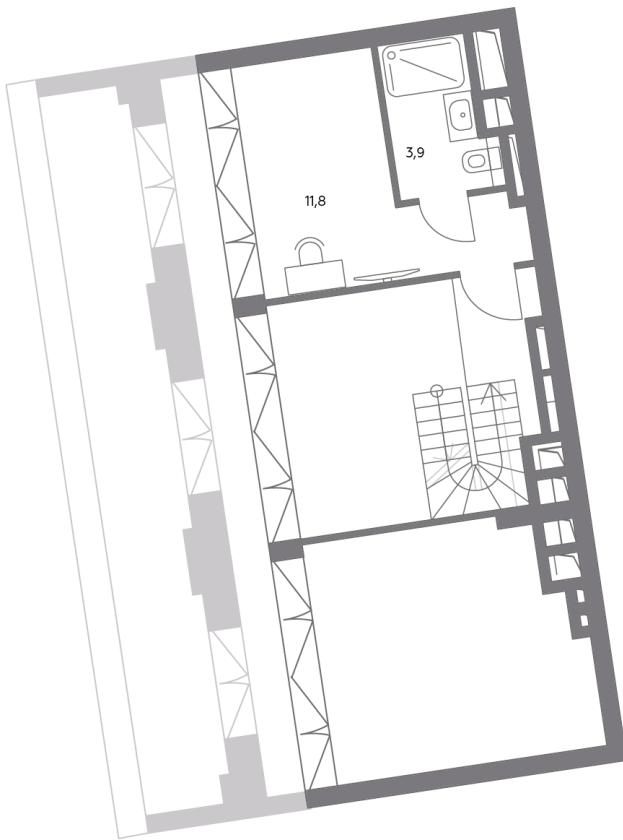
Космодамианская набережная

## Дом вне времени

Клубный дом на Космодамианской набережной «Космо 4/22» — это гармоничное сочетание классики и современности. Здесь современный стиль уважаемых кварталов благородно оттеняется изящными архитектурными традициями XIX–XX веков. А свойственные центру блеск и светскость сочетаются с тихой уединенностью замоскворецкого района. Это дом класса De Luxe для тех, кто выбирает лучшее в поиске непревзойденного результата.

# Квартира №29

Пентхаус



|                         |               |
|-------------------------|---------------|
| Корпус                  | <b>Сад</b>    |
| Этаж                    | <b>6</b>      |
| Площадь, м <sup>2</sup> | <b>69</b>     |
| Спален                  | <b>1</b>      |
| Высота потолка, м       | <b>до 7,6</b> |

Особенности

**Без отделки**

**Терраса**

**Частичный вид на реку**

**Окна на 1 сторону**

**Тип планировки: Линейная**

**Возможность организации 2  
уровня**

Стоимость без отделки

**237 667 000 ₽**

Стоимость за 1 м<sup>2</sup> 3 443 000 ₽



## Дом вне времени

Клубный дом на Космодамианской набережной «Космо 4/22» — это гармоничное сочетание классики и современности. Здесь современный стиль уважаемых кварталов благородно оттеняется изящными архитектурными традициями XIX–XX веков. А свойственные центру блеск и светскость сочетаются с тихой уединенностью замоскворецкого района. Это дом класса De Luxe для тех, кто выбирает лучшее в поиске непревзойденного результата.