

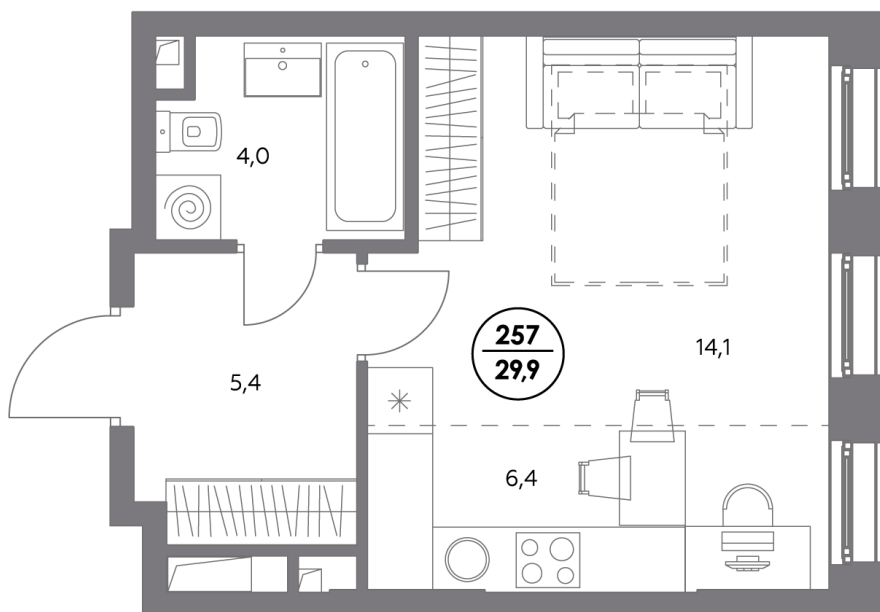
# АДМИРАЛ

Шоссейная ул., д.4А,  
вл. 2, 3

300 метров  
до метро «Печатники» (БКЛ)

Площадь квартир — 29–99 м<sup>2</sup>

## Квартира № 257



|                         |                |
|-------------------------|----------------|
| Корпус                  | 1.4            |
| Секция                  | 3              |
| Этаж                    | 18             |
| Площадь, м <sup>2</sup> | 29,9           |
| Комнат                  | 0              |
| Потолки, м              | 2,95           |
| Лоджия                  | нет            |
| Ввод<br>в эксплуатацию  | IV кв.<br>2027 |

Особенности

**Вид во двор**

**Тип планировки: Линейная**

Стоимость без отделки

~~21 936 800 Р~~

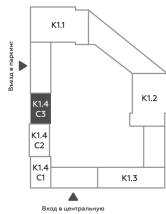
**18 653 780 Р**

Стоимость за 1 м<sup>2</sup> 732 000 Р

Акция действует при заключении основного договора, 100% оплате и ипотеке без субсидирования до 31.07.2026г.

Жилой комплекс «Адмирал» в Южном порту — это три жилых квартала бизнес-класса для тех, кто стоит у руля своей жизни. «Адмирал» находится в 5 минутах пешком от метро «Печатники» в динамично развивающемся и одном из самых перспективных районов будущего — «Сити-2». На территории комплекса есть всё для комфортной жизни: жилые кварталы, собственные школа, детский сад и бизнес-центр. Внутренняя часть ЖК «Адмирал» - это уникальное досуговое пространство площадью 5 000 м<sup>2</sup> в концепции «двор без машин».

Проектируемый проезд



Улица Гурьянова



ул. Шоссейная

