

# АДМИРАЛ

Шоссейная ул., д.4А,  
вл. 2, 3

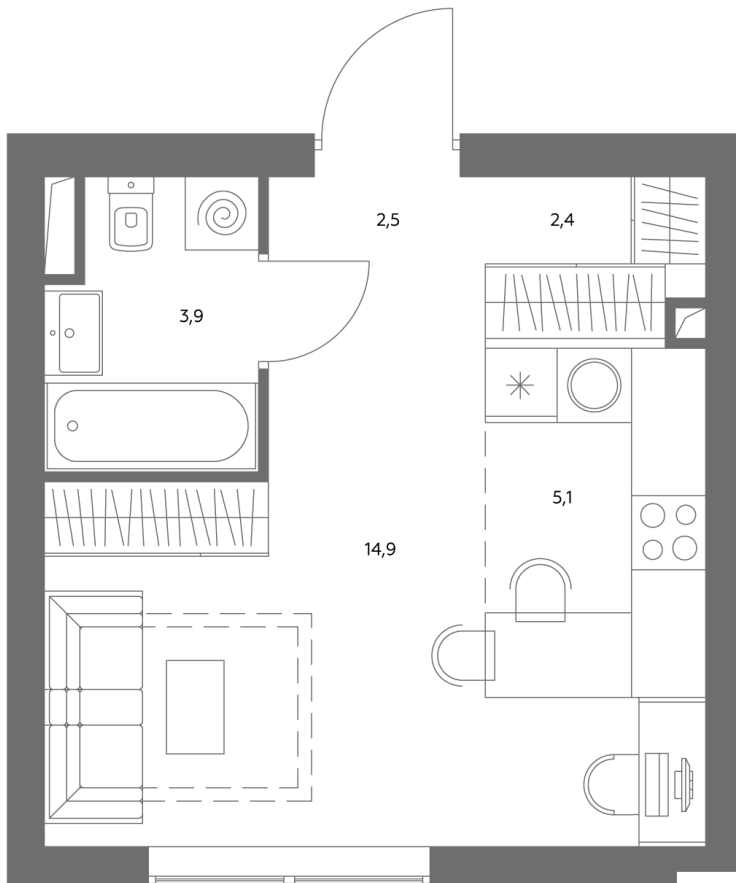
300 метров  
до метро «Печатники» (БКЛ)

Площадь квартир — 29-99 м<sup>2</sup>

## Квартира № 345



смотреть видео  
о проекте



Корпус	<b>1.1</b>
Этаж	<b>7</b>
Площадь, м <sup>2</sup>	<b>29,1</b>
Комнат	<b>0</b>
Потолки, м	<b>2,95</b>
Лоджия	<b>нет</b>
Ввод в эксплуатацию	<b>III кв. 2028</b>

Особенности

**Вид во двор**

**Окна на 1 сторону**

**Тип планировки: Линейная**

Стоимость без отделки

~~19 658 374 Р~~

**17 699 537 Р**

Стоимость за 1 м<sup>2</sup> 673 140 Р

\* Только при 100% оплате и ипотеке без субсидирования

Жилой комплекс «Адмирал» в Южном порту — это три жилых квартала бизнес-класса для тех, кто стоит у руля своей жизни. «Адмирал» находится в 5 минутах пешком от метро «Печатники» в динамично развивающемся и одном из самых перспективных районов будущего — «Сити-2». На территории комплекса есть всё для комфортной жизни: жилые кварталы, собственные школа, детский сад и бизнес-центр. Внутренняя часть ЖК «Адмирал» - это уникальное досуговое пространство площадью 5 000 м<sup>2</sup> в концепции «двор без машин».

Проектируемый проезд



Улица Гурьянова

ул. Шоссейная

