

# АДМИРАЛ

Шоссейная ул., д.4А,  
вл. 2, 3

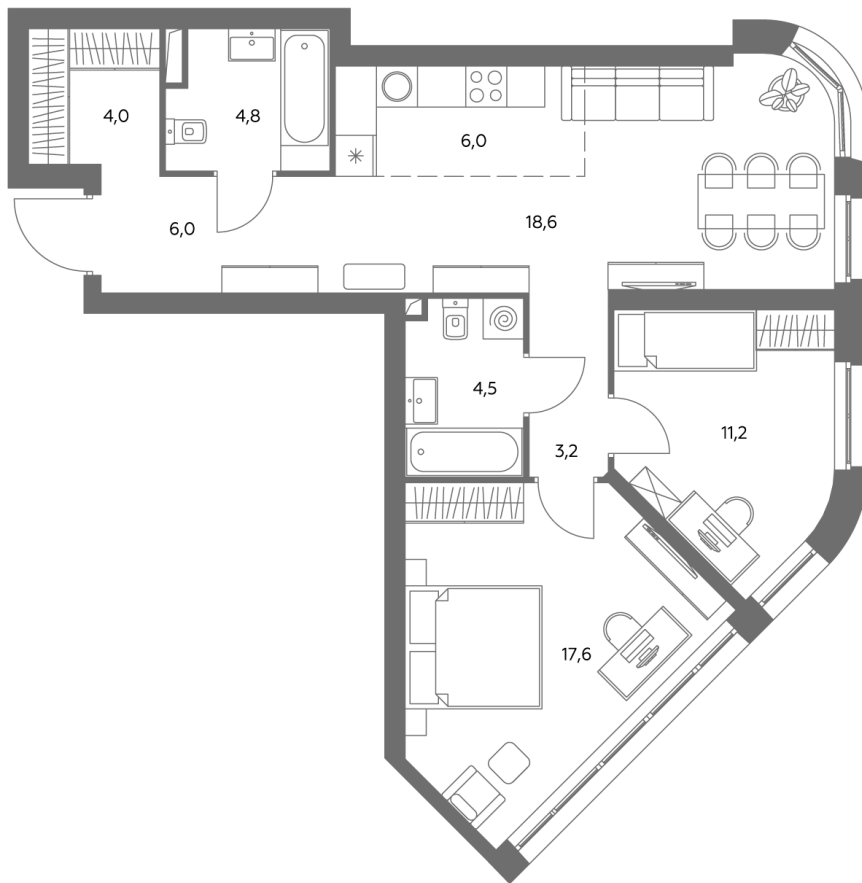
300 метров  
до метро «Печатники» (БКЛ)

Площадь квартир — 29-99 м<sup>2</sup>

## Квартира № 440



смотреть видео  
о проекте



|                         |                         |
|-------------------------|-------------------------|
| Корпус                  | <b>1.1</b>              |
| Этаж                    | <b>14</b>               |
| Площадь, м <sup>2</sup> | <b>77,3</b>             |
| Комнат                  | <b>3</b>                |
| Потолки, м              | <b>2,95</b>             |
| Лоджия                  | <b>нет</b>              |
| Ввод<br>в эксплуатацию  | <b>III кв.<br/>2028</b> |

Особенности

**Окна на 2 стороны**

**Тип планировки: Угловая**

Стоимость без отделки

~~37 019 400 Р~~

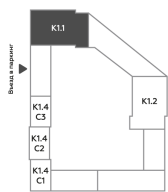
**33 324 460 Р**

Стоимость за 1 м<sup>2</sup> 478 000 Р

\* Только при 100% оплате и ипотеке без субсидирования

Жилой комплекс «Адмирал» в Южном порту — это три жилых квартала бизнес-класса для тех, кто стоит у руля своей жизни. «Адмирал» находится в 5 минутах пешком от метро «Печатники» в динамично развивающемся и одном из самых перспективных районов будущего — «Сити-2». На территории комплекса есть всё для комфортной жизни: жилые кварталы, собственные школа, детский сад и бизнес-центр. Внутренняя часть ЖК «Адмирал» - это уникальное досуговое пространство площадью 5 000 м<sup>2</sup> в концепции «двор без машин».

Проектируемый проезд



Улица Гурьянова

ул. Шоссейная

